

BILAG 15.3 – PRINCIP FOR LITECOM INSTALLATION I ET MØDELOKALE MED MONITOR

Dateret d. 17-04-2020

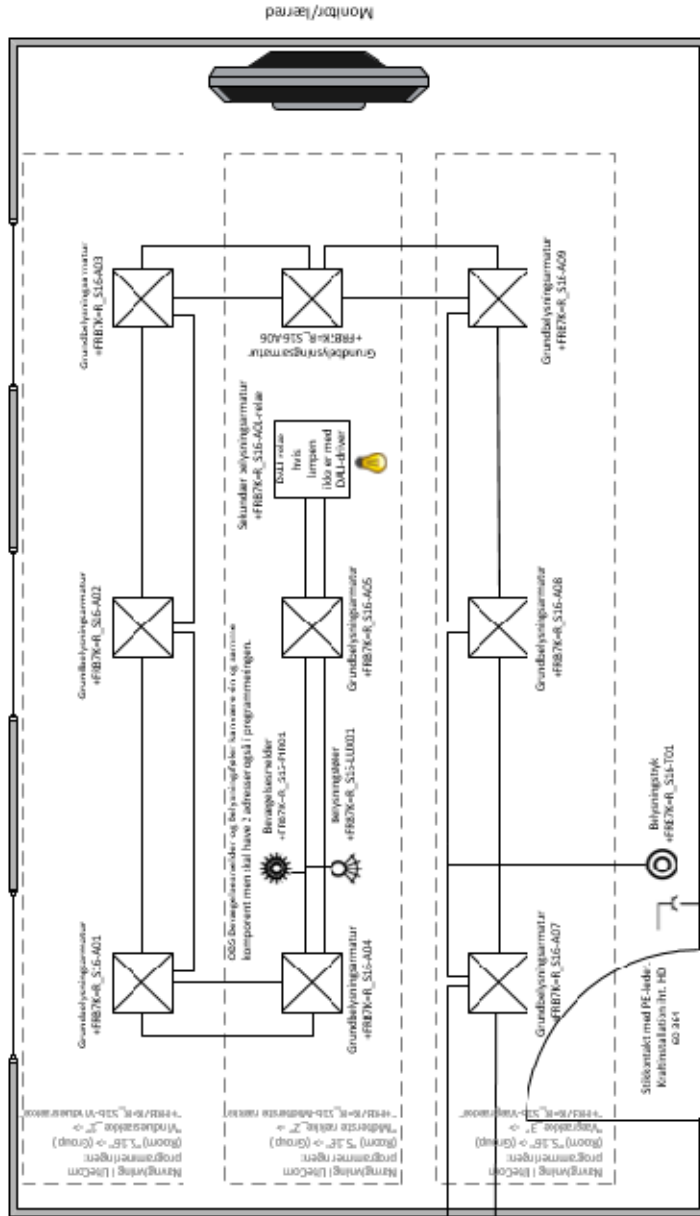
AAU Princip for Lite-Com installation i et mødelokale med monitor



Bygning: Fredrik Bajers Vej, 7K
 Rum: S.1G
 Navngivning af komponenter:
 - [Bygning_afsnit] -
 [Rum nr.] -
 [Komponentforkortelse med to cifre].

Dal-LED lyskædet afløses i rns. 1.5mrr2.
 Dal-strengel belysningen rnt. og fridagstent epla
 begrænsning af max. 200 DALI-aadls pr. streng.
 Dal 1: Yde stættet på facadeen / eks. Nord
 Dal 2: Midten af taggrøften / eks. gds. Vest.
 Dal 3: Læng indgående / eks. Syd.

Installationen må gerne tilføjes via et eksternt ledningsnet (eksempelvis Midland, Wago, Mineta m.m.)



Zumbel Cicletryk



Auto ON / Auto OFF eller Manuel ON / Auto OFF princip aftales nærmere med AAU CAS:

- Tænd grundbelysningen og Dagbelysningen regulerer belysningsniveauet iht. tilført dagslys. PIR slukker belysningen ved ingen detektering. (Se DS/HD 60 364-7 18.559.10..2)
- Overstyrer grundbelysningen til 100% belysning og annullerer Dagbelysningstyringen. PIR slukker belysningen ved ingen detektering.
- Fremkald Scenario 1: Belysningsarmatur tændes; monitor/lærred tændes på 5%, belysningsarmatur i midt: tændes på 10%, belysningsarmatur modsat monitor/lærred tændes på 15%.
- Slukker al belysning i rummet. ("Deadband time" for PIR sættes til 4 timer).
- Kort tryk: CN/OFF for grundbelysningen.
- Lang tryk: Hævet/æmpt af for sekundær belysning, kun hvis disse er med DALI-driver.
- Kort tryk: CN/OFF for sekundær belysning.