

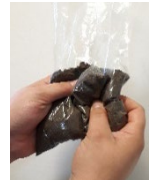
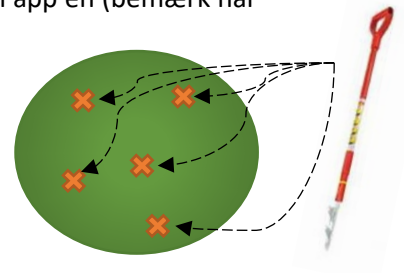
Microflora Danica – Jord SOP 1

Microflora Danica standard operating procedure 1 – jord (naturlige habitater, parker mv)

Oversigt: prøvetagning, -registrering og opbevaring:

Bemærk disse trin udføres i felten!

- 1) Påbegynd registrering af prøven og undersøgelsesarealet i app'en codeREADr ved at scanne Microflora Danica strekkoden. Sørg for at my location er sat til »ON« og at 'scan online' er sat til off (under settings)
- 2) Tag billeder af lokaliteten, og udfyld efterhånden de efterspurgte oplysninger i app'en (bemærk når registreringen er submittet er det ikke muligt at redigere i oplysningerne)
- 3) Udtag 3-5 delprøver af jord indenfor undersøgelsesarealet (10-20 m²)
- 4) Alle delprøver overføres til den samme plasticpose, og blandes godt ved håndkraft
- 5) Den medfølgende prøvebeholder fyldes med den blandede jord
- 6) Den fyldte prøvebeholder opbevares (helst) på køl indtil den kan stilles i fryseren for længere opbevaring



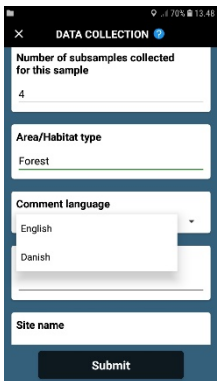
Microflora Danica – Jord SOP 1

Detaljeret prøveregistrering, prøvetagning og opbevaringsprotokol

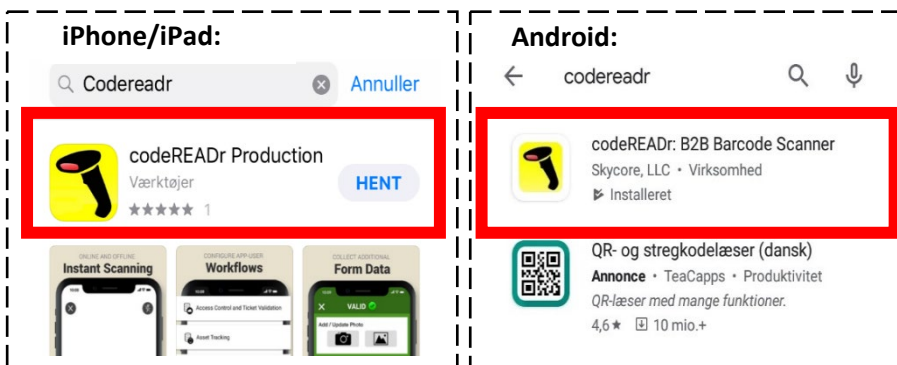
1) Udfyldning af "Microflora Danica –sample registration" i app'en CodeREADr – Det foretrukne sprog er ENGELSK

Log in med din mailadresse og det kodeord som du har modtaget af Microflora Danica teamet

- a. Tryk på Microflora Danica ikonet for at påbegynde registrering af en prøve.
NB: app'en henter automatisk GPS koordinater for undersøgelsesarealet, sørg for at "my location" er sat til »ON«
- b. Scan Microflora Danica strekkoden. Denne strekkode er unik, og sikrer at de data du indtaster knyttes utvetydigt til denne prøve
- c. Tag 1-2 billeder af dine omgivelser, som repræsenterer hvilket område du befinder dig i
- d. Tag 1 billede af den jord du skal til at indsamle en af delprøverne fra (valgfrit)
- e. Angiv hvilken prøvetype du indsamler (vælg mellem: soil, sediment, water og water (dilute))
- f. Angiv antal af delprøver du har indsamlet (husk at der indsamles 3-5 delprøver pr. areal)
- g. For Area/Habitat type: udfyld den overordnede naturtype fx eng, skov osv. (**på engelsk**), nærmere type angives under comments
- h. Det er muligt at udfylde yderligere kommentarer på dansk, ændrer da først language til "Danish"
- i. Comments: her udfyldes nærmere info om den specifikke undernaturtype
- j. Sitenavn: for steder der har lokalitets ID nummer angives dette (fx autonr i Naturdata), alternativt skrives navnet for det sted man befinder sig
- k. Tryk på **submit** for at indsende prøveinformation.



Installere app'en CodeREADr:



Selvom app'en også fungerer uden netværksdækning, foreslår vi at du første gang åbner den hjemmefra hvor du har net, før du tager i felten.

Første gang du bruger app'en skal du give tilladelse til at den bruger din lokalitet og kamera mv.

Gå dernæst til settings, og slå 'Scan online' fra.

2) Udtag 3-5 delprøver af jorden indenfor området

Delprøverne udtages i undersøgelsesområdet

Prøvetagningspunkterne udvælges tilfældigt, men dog gerne så de dækker hvad der vurderes at være den mest forskellige natur i arealet

- Førnelaget fjernes
- Stik tidselstikkeren i jorden
- Drej rundt (med uret)
- Tag tidseljernet op, med påsiddende jord i skaftet



3) Saml delprøver i plastikposen, og bland godt

- For hver gang en delprøve overføres til plastikposen sørges der for at knuse jordklumper så vidt muligt ved at "ælte" posen med fingrene. Undgå større sten
- I takt med at flere delprøver tilføres, sørges der for at blande godt

4) Overfør blandet jord til prøvebeholderen

- Den blandede jord overføres til prøvebeholderen. Kun en del af jorden kan være heri, men det er rigeligt til de efterfølgende analyser
- Skru låget tæt, og skriv prøvetagningsdato på låget

5) Transport og opbevaring

- Under hjemtransporten opbevares den fyldte prøvebeholder helst på køl
- Hvis prøven overføres til Aalborg Universitet i løbet af få dage, opbevares prøven fortsat på køl
- Ved længere tids opbevaring, fryses prøverne ved -20 °C indtil de bliver afhentet. Videre transport til Aalborg Universitet foregår i så tilfælde også på frost
- Afhentning og forsendelse af prøver arrangeres med Vibeke (se kontaktoplysninger nedenfor)