

STRATEGI

Det Tekniske Fakultet for IT og Design

Profil, vision og mål



AALBORG
UNIVERSITET

TECH-PROFIL

Vi adresserer globale udfordringer gennem uddannelse, forskning og vidensamarbejde, der skaber fremtidens:

- 🔗 Digitale løsninger med respekt for menneskets adfærd og behov.
- 🔗 Teknologi og viden til bæredygtig omstilling.
- 🔗 Arkitektur og design, der integrerer æstetik og ingeniørvidenskab.

Vi handler ved rettidig inddragelse af FN's 17 verdensmål for bæredygtig udvikling i forskning, uddannelse og vidensamarbejde.



TECH vil transformere det globale samfund mod balance ved at være førende inden for udvikling af digitale teknologier, design og planlægning samt uddannelse af dimittender.

ET GLOBALT SAMFUND I BALANCE

Den bæredygtige omstilling kræver en transformation af det globale samfund – økonomisk, socialt og miljømæssigt – ved hjælp af nye teknologier og design af produkter, services, indretninger og infrastrukturer.

TECH vil sætte sine forskningsmiljøers faglige bredde i spil for at udvikle teknologier og løsninger, der både opfylder aktuelle behov og understøtter transformationen mod et bæredygtigt samfund.

TRANSFORMATIV VIDEN

Transformationen mod et bæredygtigt samfund fordrer grundlagsskabende og transformativ viden i tæt interaktion med relevante aktører.

TECH vil drage nytte af sin unikke position og erfaring som landets førende universitet inden for samarbejde til at frembringe viden og løsninger på kort og langt sigt.

DIGITALE LØSNINGER OG DESIGN

Digital teknologi, design og planlægning former samfundet og skaber muligheder ved udvikling og integration af det digitale, fysiske og humane.

TECH vil via forskningsmiljøernes spidskompetencer og bredde tilvejebringe værdiskabende viden, nytænke digitalisering af processer og designe intelligente systemer med mennesket i centrum.

LØSNINGSORIENTEREDE DIMITTENDER

Samfundsudviklingen fordrer dimittender, der kan bidrage helhedsorienteret til styrket konkurrenceevne og øget innovationskraft.

TECH vil gennem et fokus på problembaseret læring, tværfaglighed ved integration af STEM* og SSH*, variation i samarbejdsformer, innovation, entreprenørskab og livslang læring sikre, at dimittender opnår de kompetencer, som efterspørges af fremtidens arbejdsmarked.

*STEM: Science, Technology, Engineering and Mathematics

*SSH: Social Sciences and Humanities.

MÅL #1

Medarbejdere

I 2026 rekrutterer og udvikler TECH medarbejdere systematisk og med bredt udsyn.

Formål

- Bidrage til forsknings- og uddannelsesmæssig kvalitet.
- Udvikle og målrette administrative processer og kompetencer.
- Fremme trivsel ved forventningsafklaring og karriereunderstøttelse.



MÅL #2

Partnerskaber

I 2026 har TECH strategiske partnerskaber og stærke miljøer, der understøtter både missionsdrevet og grundlagsskabende forskning.

Formål

- Håndtere kompleksiteten i samfundets udfordringer og bidrage til en bæredygtig verden.
- Bidrage til kvalitet af forskning og uddannelse.
- Bidrage til yderligere strategiske og præstige fyldte grants.



MÅL #3

Dimittender

I 2026 uddanner TECH
entreprenante dimittender
med fokus på øget konkur-
renceevne og innovations-
kraft i løsninger af sam-
fundets udfordringer.

Formål

- Bidrage til at dimittender kommer hurtigt i relevant job.
- Imødekomme samfundets behov for kompetencer.
- Bidrage til samfundsmæssig og industriel forandring.
- Skærpe TECHs profil og position på uddannelsesmarkedet.



*STEM: Science, Technology, Engineering and Mathematics
*SSH: Social Sciences and Humanities.

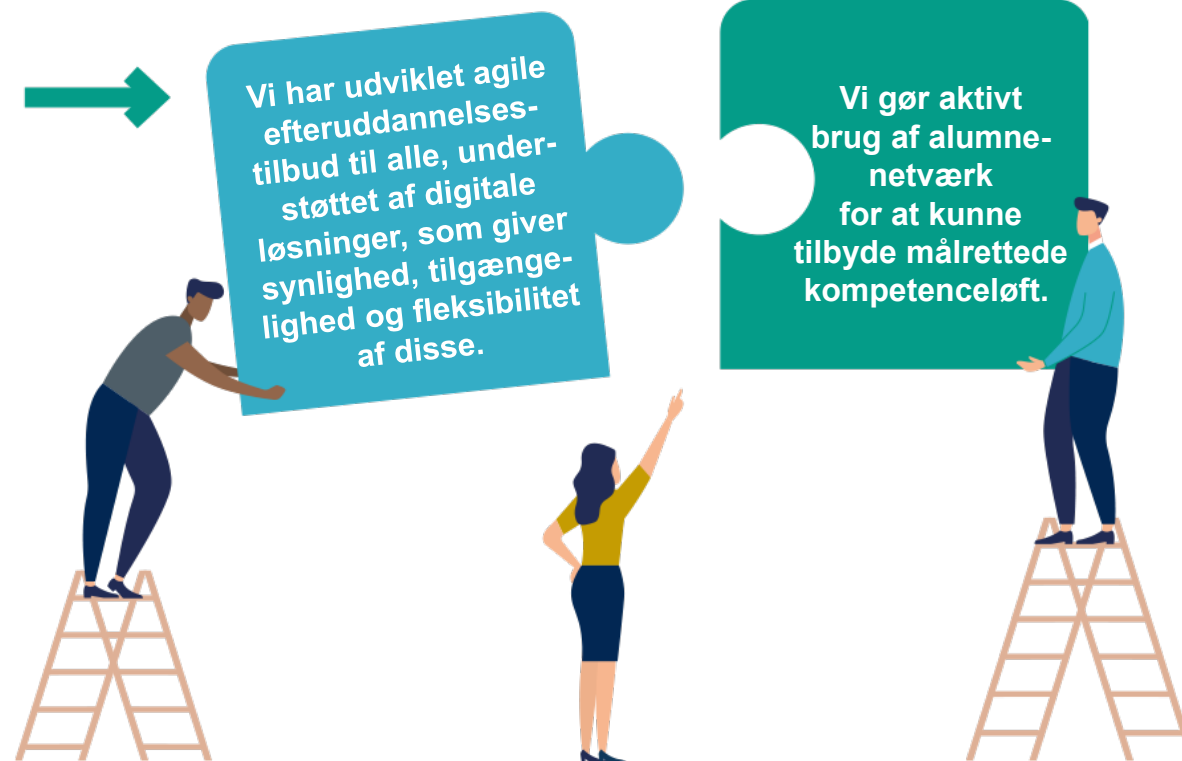
MÅL #4

Efteruddannelse

I 2026 leverer TECH “just in time” kompetenceløft i hele karriereforløbet.

Formål

- Bidrage til større sammenhængskraft i uddannelsesaktiviteterne i hele karriereforløbet.
- Sikre let adgang til opdateret viden med resultater fra vores nyeste forskning og derved give vores kandidater yderligere konkurrencefordele.
- Bidrage til en tæt og gensidig relation til aftagerne igennem et veletableret vidensnetværk.



Find mere viden om
Det Tekniske Fakultet for IT og Design på:

tech.aau.dk



AALBORG
UNIVERSITET